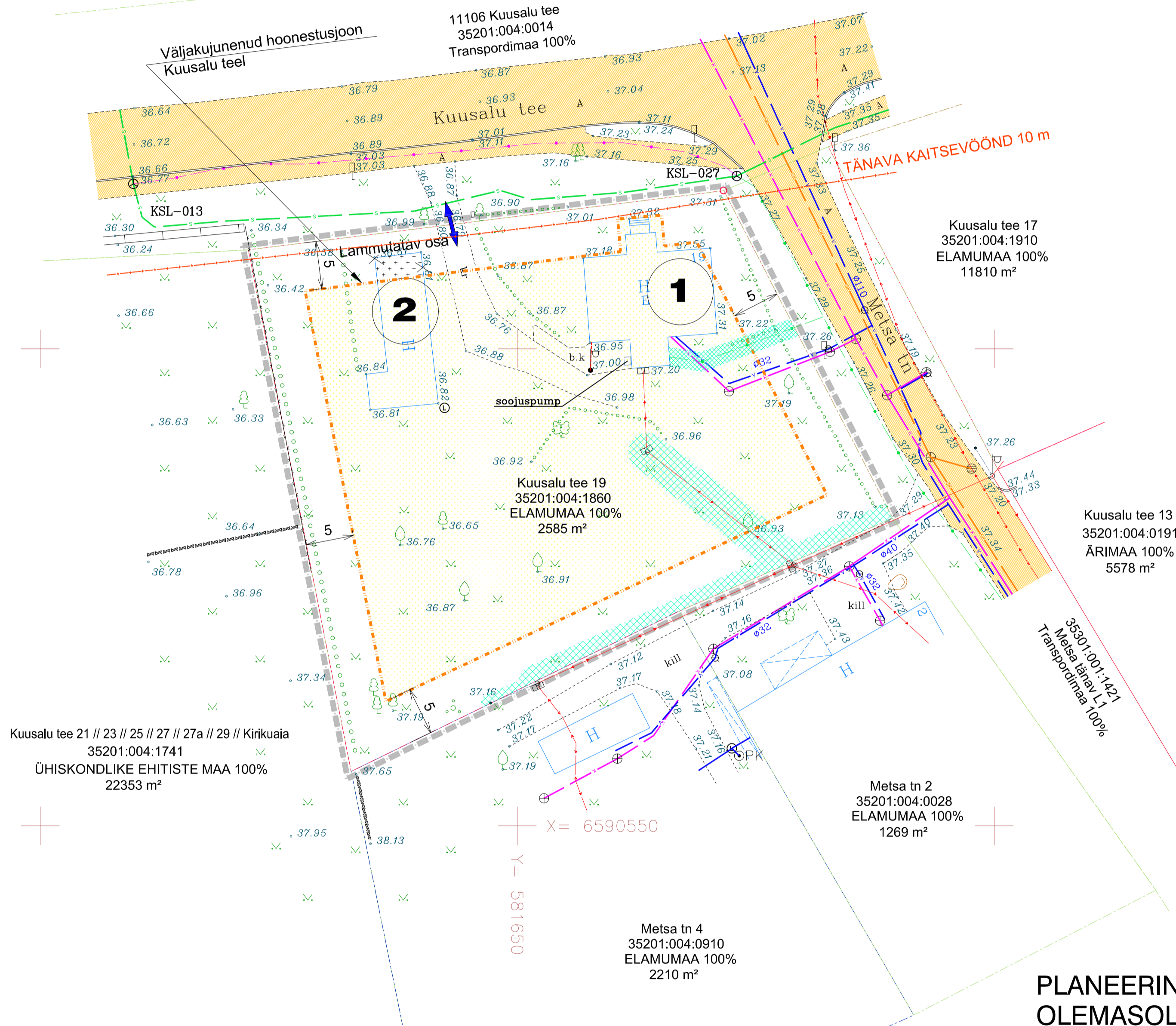


KUUSALU ALEVIKU KUUSALU TEE 19 KINNISTU DETAILPLANEERING PÕHIJON IS

Krundi ehitusõigus
KUUSALU TEE 19 (35301:004:1330)

Planeeringujärgne krundi kasutamise otstarve (%) Üksikelamu maa (100%)		
Hoonete lubatud kõrgus maapinnast (m) ELAMU: 8,5 SUVILA: 7,5 ABIHOONED: 6,0	Hoonete suurim lubatud ehitisealune pind (m ²): 450	Hoonete suurim lubatud arv krundil 4 Krundi suurus (m ²) 2585
Katuse kalle: PÕHIHOONE 20-45° ABIHOONED 0-45°		Planeeritud parkimis-kohtade arv omal krundil: 2



Märkused ja kasutatud materjalid:

- Joonise alusplaanina on kasutatud Priit Kirsiste FIE (MTR: EEG000496) poolt koostatud digitaalselt mõõdistatud alusplaani mõõtkavas M 1:500 (Kuusalu tee 19 "Maa-ala plaan tehnovõrkudega", töö nr GD-24-20), mõõdistatud 30.04.2024.
- Planeeringuala piir on loetavuse huvides nihutatud 0,5 m väljapoole selle tegelikust asukohast.
- Katastrüükuste piirid Maa-ametist seisuga 01.05.2024.
- Detailplaneeringu seletuskiri ja joonised on omavahel lahutamatu seotud planeeringu osad.
- Kavandavate hoonete katuseharja suund risti või paralleelne Kuusalu tee väljakujunenud hoonestusjoonega.
- Kruntidel on lubatud põhiootstarbe teenindamiseks teede, platside ja tehnovõrkude rajamine.
- Planeeritavate kruntide heakorrastus-haljastus lahendada ehitusloa taotlemisel esitava ehitusprojekti asendiplaanil.
- Planeeritavate hoonete eskiisprojektiid kooskõlastatakse Kuusalu valla ehitusteenistusega.
- Kinnistu on eelnevalt liitunud Elektrilevi OÜ elektrisüsteemiga.
- Täiendavaid telekommunikatsioonitrasse ei ole planeeringualale kavandatud.
- Kinnistu on liitunud Kuusalu valla ühisveevärgi ja -kanalisatsiooniga.
- Krundile on lubatud kuni 20m² ehitisealuse pinnaga väikehoonete püstitamine vastavalt kehtivatele tuleohutusnõuetele ja ehitusseadustikule.
- Käesoleva detailplaneeringuga on lubatud krundil olemasolevate hoonete rekonstrueerimine, laiendamine või täielik lammutamine ning uute hoonete püstitamine vastavalt ehitusõiguste tabelis antud ehitusalusele kogupinnale ja kõrgusele.

LEPPEMÄRGID:

	Planeeringuala piir (vt märkus 2)
	Katastrüükuse piir
	Kuusalu tee 13 35201:004:0191 ÄRIMAA 100% 5578 m ²
	Olemasolevad hooned
	Planeeritud hoonestusala
	Tehnovõrgu kaitsevöönd
	Piiranguvöönd
	Olemasolev tee/ tänav
	Planeeritud juurdepääs krundile
	0,4 kV kaabelliin
	reoveekanalisatsioon
	veetrass
	sidekaabel
	madalpinge õhuliin
	sidekanalisatsioon
	sademevee kanalisatsioon
	Olemasolev asfaltkatendiga tee

PLANEERINGUALAL ASUVATE OLEMASOLEVATE HOONETE SPETSIFIKATSIOON

TÄHIS JOONISEL	HOONE NIMETUS	EHR KOOD	EHITISEALUNE PIND M ²	KASUTUSOTSTARVE	MÄRKUSED
1	ELAMU	116010609	138	ÜSIKELAMU	
2	ABIHOONE	-	86	ÜSIKELAMU ABIHOONE	

0 5 10 15 20 25 30m

Koordinaadid riiklikus L-Est'97, kõrgused EH2000 süsteemis.

 <small>reg nr 11170952 MTR EEP000550 Kõo tee 23 Eeva</small>	OBJEKTI NIMETUS KUUSALU TEE 19 KINNISTU DETAILPLANEERING	TÖÖ NR. A 0209/24
	OBJEKTI ASUKOHT HARJU MAAKOND KUUSALU VALD KUUSALU ALEVIK KUUSALU TEE 19	JOOINIS DETAILPLANEERINGU PÕHIJONIS
<small>reg nr 11170952 MTR EEP000550 Kõo tee 23 Eeva</small> KOOSTAS PEETER AUNAPU /alkirjastatud digitaalselt/ HUVTATUD ISIK SIIM AASPÖLD /alkirjastatud digitaalselt/	<small>+372 58 11 5200 peeter.aunapu@gmail.com</small> MOÕTKAVA 1:500 FORMAAT A3 ERIALA AE STADIUM DP	KUUPÄEV 01.12.2024 JOONISE NR. 3